

# Välkommen till en halvtimme om Organisationsförsäkring med deltagarolycksfall

Försäkringsnummer organisationsförsäkring 100180

Deltagarolycksfall K63465

Lars Rydberg  
Folksam företag



## Vilka omfattas av organisationsförsäkringen ?



- ✓ Försäkringstagaren (PRO)
- ✓ Underorganisationer
- ✓ Anställda
- ✓ Förtroendevalda
- ✓ Övriga uppdragstagare som är utsedda av styrelse eller arbetsledning genom skriftligt avtal

# Kontakt vid förfrågningar eller skador



**PRO**

- Vid frågor om försäkringarna:
- [foretag@folksam.se](mailto:foretag@folksam.se) eller ring **företagssupporten** på tel: 0771-950 950
- **Ange försäkringsnummer 100180**
- Vid sakskada – maila: [foretag.sak@folksam.se](mailto:foretag.sak@folksam.se) eller ring 0771-950 950
- **Ange försäkringsnummer 100180**
- Vid annat sjuk och olycksfall vid tjänsteresa-Anmäl via **folksam.se** eller ring 0771-950 950
- **Ange försäkringsnummer 100180**
- Vid skada gällande Deltagarolycksfall-Anmäl via **folksam.se** eller ring 0771-950 950
- **Ange försäkringsnummer K63465 samt organisationsnummer 846000-5120**

# Anmäla sjuk och olycksfallsskador

PRO

## 1. folksam.se

2.

Folksam

Privat

Företag

Sök 🔍

Logga in 🗝

Meny ☰

Försäkringar ▾

Långsiktigt sparande ▾

Medlem i förbund

Tester & goda råd

Anmäl skada

Kundservice

3.

### Genvägar



Mobiltelefon



Kollision med annat fordon



Singelolycka



Glasskada på bil



Olycksfall



Anmäl arbetslöshet



1. folksam.se

2.

Folksam

Privat

Företag

Sök

Logga in

Meny

Försäkringar

Pension

Förmedlare

Vid skada

Kundservice företag

3.

## Skadeanmälan för företag



Anmäl skada för företag, förening eller bostadsrätt

Välj här

Om skadan inträffat utomlands

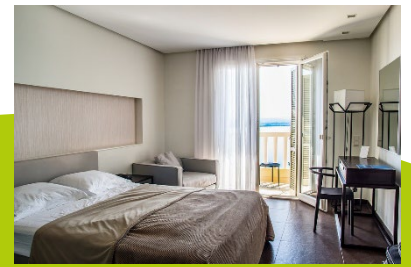
Folksam Jour: +46 771 45 00 00

SOS International: +46 813 60 60



# Olika händelser som kan inträffa !

PRO



Folksam

# Vad innehåller paketlösningen?

- **Egendomsförsäkring**

- ✓ Gäller för lösöret, sakerna som organisationen äger.  
Brand, vatten, inbrott samt allrisk

- **Extrakostnadsförsäkring**

- ✓ Exempel en brand eller ett vattenskada som gör att man inte kan vara kvar på kontoret. Hyra nytt kontor

- **Ansvarsförsäkring**

- ✓ Om man blir skadeståndsskyldig enligt skadeståndsrättsliga regler

- **Rättsskyddsförsäkring**

- ✓ Vid tvist kan rättegångskostnader och advokatkostnader ersättas.

- **Kristerapi**

- ✓ 10 psykologbehandlingar vid en ersättningsbar händelse från organisationsförsäkringen



Bara lösöret inte fastighet !

# Egendomsförsäkring fortsättning

**PRO**

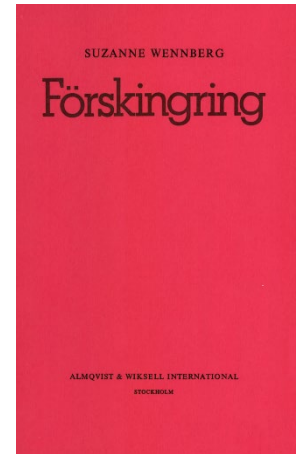
- ✓ Försäkringen gäller på försäkringsstället!
- ✓ Försäkringen gäller även för hyrd, lånad och leasad egendom. Kan t ex vara inhyrda kopiatorer, kaffeapparater.
- ✓ Försäkringen gäller även för skada i privat bostad på försäkringstagarens (PRO:s) lösöre upp till 1 Pbb. Självrisk 1 500 kr per skada
- ✓ Arbetstagarens egendom 0,3 Pbb på försäkringsstället ( Ej pengar eller värdehandlingar)
- ✓ Tjänstereseförsäkring





## Förmögenhetsbrottsförsäkring

- ✓ Förskingring eller bedrägeri (kassören försvinner med kassan)
- ✓ Gör en polisanmälan snarast
- ✓ 10 Pbb per skada och organisation, dock 20 Pbb per år



**PRO**



# Deltagarolycksfallsförsäkring K63465

- ✓ Försäkringen gäller för olycksfallsskada som inträffar när **medlem deltar i föreningens verksamhet samt under arrangerade resor**. Denna gäller även under **direkt resa till och från verksamheten**.
- <https://www.folksam.se/forbund/pro>



# Ersättning vid Olycksfallsskada

**PRO**

**Med olycksfallsskada menas kroppskada genom en oförutsedd plötslig yttre händelse**

”Med olycksfallsskada jämställs kroppskada som orsakas av solsting, värmeslag, förfrysning, vridvåld mot knä och avsliten hälsena”



Anmäl din  
skada på  
0771-950 950

# Vad innehåller olycksfalls-försäkringen?

- Olycksfallsersättning
  - ✓ 1 000 kr
- Akutersättning
  - ✓ 1 000 kr efter minst 8 dagars akut sjuktid
  - ✓ 1 000 kr efter ytterligare minst 7 dagar, total minst 15 dagars akut sjuktid
- Tandskadekostnader
  - ✓ Nödvändiga kostnader
- Invaliditet
  - ✓ Medicinsk invaliditet 250 000 kr (räknas på invaliditetsgrad)
- Dödsfall i samband med olycksfall
  - ✓ 40 000 kr
- Kristerapi



## Åtgärder vid skada

- Sök läkare eller tandläkare!
- Anmäl skadan till Folksam
- Kom ihåg att spara alla originalkvitton!

# Frågor o svar



- Vad händer om man halkar på trappen utanför bostaden och är på väg till en PRO aktivitet där ingen anmälan krävs av föreningen. Vem har i så fall bevisbördan när man inte har en förhandsanmälan?
- **I de fallen som Folksam kräver att det bestyrks måste PRO bekräfta att mötet har ägt rum den dagen som anmälaren har anmält.**
- Vad gäller vid avvikelse från den normala färdvägen till/från aktiviteten?
- **Då räknas det inte som direkt väg till aktivitet och försäkringen gäller då inte.**



# Frågor o svar



- Om man är nyanmäld som PRO medlem men inte hunnit komma in i PRO medlemsystem?
- **Då får vi försöka lösa det genom att få information om när medlemmen ansökte om medlemskap.**
- Vad gäller om deltagaren är anmäld till en cirkel som ABF anordnar men är anmäld genom PRO som en PRO aktivitet? Till exempel lånar lokal av ABF. Aktiviteten är samordnad av ABF och PRO – har den tillsammans med ledare från både ABF och PRO. ABF:s försäkring eller PRO:s försäkring.
- **Den som tillhör PRO har en gällande försäkring via PRO**
- Från och med 1 januari 2023 kan man vara stödmedlem fast man inte har någon form av pension (mellan 18 år – 65 år). Omfattas de av olycksfallsförsäkringen vid aktivitet i PRO?
- **Ja**

# Frågor o svar



- När gäller försäkringen, olycksfallsskada som inträffar när medlem deltar i föreningens verksamhet, vad menas med deltar i föreningens verksamhet? Krävs det att medlemmen ska ha anmält i förväg att man tänker delta? Idag har föreningarna i de flesta fall ingen anmälningsplikt till ett månadsmöte. Däremot krävs oftast föransmälan vid till exempel en kulturaktivitet med förtäring (för att man tar ut en deltagaravgift).
- **Försäkringen gäller under och till och från aktiviteter som anordnas av PRO oavsett anmälan.**

Hoppas ni fått lite mera kunskap om  
organisationsförsäkringen och  
deltagarolycksfallsförsäkringen!

Tack!